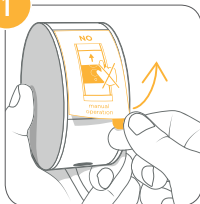


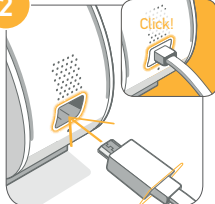
Configurați camera dvs. de interior

1



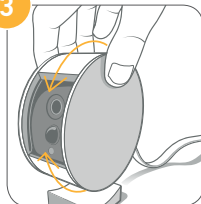
Îndepărtați sticker-ul de protecție al obturatorului.

2



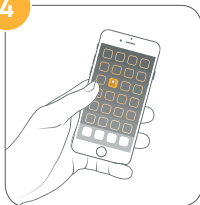
Conectați camera la o priză, asigurându-vă că ați conectat și cablul. Obturatorul se va deschide automat după câteva secunde.

3



Introduceți camera în suportul inclus. Poziția poate fi reglată după pornirea camerei.

4



Descărcați aplicația gratuită "Somfy Protect" pentru a vă crea un cont.

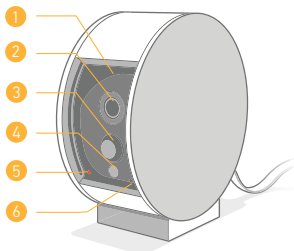
5



Urmați instrucțiunile din aplicație pentru a conecta camera la rețeaua dvs. Wi-Fi.

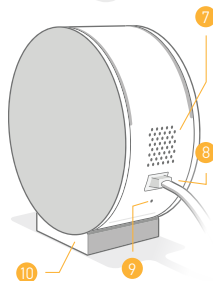


Informații tehnice



- 1 LED IR - Vedere nocturnă
- 2 Senzor video Full HD (1080 p/130°)
- 3 Senzor de mișcare
- 4 Senzor de lumină ambientală
- 5 Indicator LED

- 6 Microfon
- 7 Difuzor
- 8 Port Micro USB
- 9 Buton de resetare
- 10 Suport reglabil



- Video :
 - Senzor video Full HD 1080p
 - Unghi larg de 130° (diagonală) cu focalizare fixă (60 cm/1.9 ft - infinit)
 - Vedere nocturnă (până la 6m/19 ft) cu filtru IR mecanic
 - Zoom digital x8
 - Detectare mișcare SomfyVision™ (5 m/16ft)
- Audio : Difuzor și microfon integrate

- Compatibil WiFi 802.11 b/g/n (2.4 GHz) Open/WEP/WPA/WPA2-Personal (e.r.p < 100 mW) Deschis/WEP/WPA/WPA2- Personal compatibil
- Adaptor USB (5 V / 1.5 A)
- Dimensiune / greutate: 43 x 90 mm / 170 g
- Temperatura de funcționare: 0-45° C

Aveți nevoie de ajutor?

Support și întrebări frecvente:
www.somfyprotect.com/support

Continuare

Poate fi utilizată ca o cameră autonomă sau poate fi instalată ca accesoriu la soluțiile de securitate Somfy Protect.

